

BONNE

Dessine-moi le Plateau de Loex

Samedi 18 septembre, l'association pour la Protection du Plateau de Loex organisera une exposition artistique dans le hameau de Loex. L'occasion de sensibiliser les habitants sur la préservation de cet espace naturel, situé entre les communes de Bonne, Nangy et Arthaz-Pont-notre-Dame.

Dessins sur le thème du plateau de Loex sur support libre

L'APPL avait déjà fait passer le message aux écoliers bonnois depuis le mois de Juin. Un concours ouvert à deux catégories : moins de 15 ans et adultes.

L'événement débutera avec la visite itinérante des œuvres exposées, occasion d'une promenade sur le pla-

teau. À 17 heures, remise des prix et ventes de pâtisseries au profit de l'association. Enfin, vers 18 heures, dans la Chapelle de Loex, Manuel Ruedi, conservateur au Muséum d'Histoire Naturelle de Genève, tiendra une conférence sur le monde des chauves-souris.

Une rencontre conviviale qui permettra la découverte de cet espace naturel tout en sensibilisant le public sur la préservation de ce plateau. Vers une classification du plateau de Loex ?

Naguère menacé en 2006 par un projet routier dans le cadre du désenclavement du Chablais, le plateau de Loex paraît à l'abri depuis quelques années. Mais les membres de l'APPL restent vigilants ! D'où leur récente de-

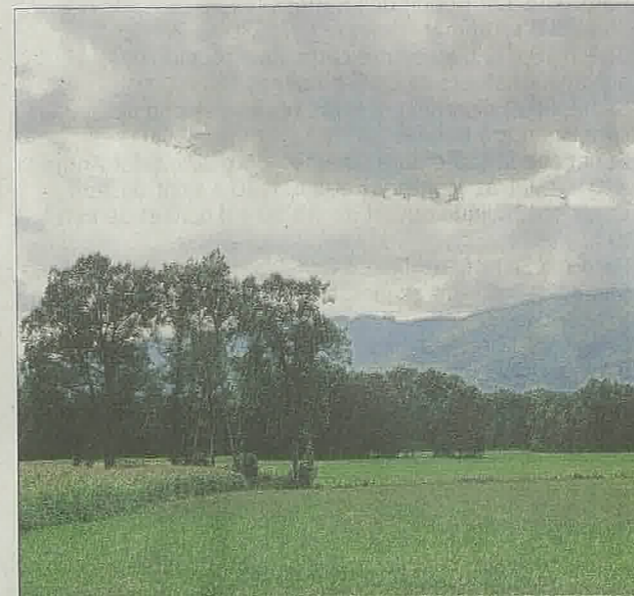
mande d'une classification du plateau en ENS (espace naturel sensible). Depuis le mois d'Avril, une équipe de naturalistes étudie les spécificités de la faune et flore de cet espace, afin de classer ce site naturel.

La classification en "ENS" vise à conserver le paysage, limiter les constructions tout en proposant des pancartes pédagogiques aux promeneurs. Un projet conduit par le conseil régional, la Frapna et les communes concernées.

Les études devraient s'achever en octobre 2010. Le classement en ENS est encore à mettre au conditionnel.

Les retardataires pourront remettre leur dessin en contactant www.appl-74.asso.fr

Christophe CADET



Le plateau de Loex, un espace de promenade et un des rares espaces naturels dans le territoire d'Annemasse Agglo. Le DL/C.C.