

VOTRE ASSOCIATION EN QUELQUES MOTS

Créée en 1947, Familles Rurales d'Arthaz c'est aujourd'hui environ 130 familles adhérentes, une quinzaine de services et activités, une dizaine de bénévoles (les nouvelles bonnes volontés sont les bienvenues !!!), 5 employés, une dizaine de jeunes de la commune initiés au métier d'animateur.

Mais se pourrait être plus que cela encore

Comme par exemple des sorties en famille avec pique-nique : balades, sorties nature, randonnées, sorties raquettes, découverte du patrimoine local, etc.

L'idée vous séduit et vous êtes prêt - seul(e) ou à plusieurs - à organiser une ou quelques sorties, n'hésitez pas à nous contacter.



NOTRE SITE INTERNET
<http://afrarthaz.free.fr>

Retrouver toute notre actualité, nos albums photos ainsi que diverses informations sur notre commune.

N'hésitez pas à vous connecter !

POUR NOUS CONTACTER :

☎ RESTAURANT SCOLAIRE, PÉRISCOLAIRE, CARABISTOUILLES :

06 77 95 80 80 (SAUF EN AOÛT)

☎ AUTRES ACTIVITÉS : 06 77 70 65 74 (SAUF EN JUILLET)



ASSOCIATION FAMILLES RURALES D'ARTHAZ

100 rte de Pont-notre-Dame - 74380 ARTHAZ P.N.D.



NOUVEAUTÉS

ENFANTS :

- 3 – 6 ANS
EVEIL CORPOREL
- DÈS 7 ANS
MODERN JAZZ

RESTAURANT SCOLAIRE

PÉRISCOLAIRE

CENTRE AÉRÉ

GYM ADULTES :

- MAINTIEN POSTURAL
- RENFORCEMENT MUSCULAIRE
- BODY-BALL
- GYM DOUCE

BIBLIOTHÈQUE

CLUB ADEL

COMMANDES FIOUL

COMMANDE BOIS

REPAS DE NOS AÎNÉS

Programme 2010-2011

L'accès aux services de l'association nécessite l'achat d'une carte d'adhérent familiale de 20€.
(hors commune : 23€)

INFORMATION

Pour en savoir plus sur nos services et activités, venez nous rencontrer tout au long de l'année aux heures d'ouverture de la bibliothèque ou lors de nos permanences pour les commandes de fioul ou de bois.



REPAS DE NOS AÎNÉS

Vous avez 67 ans et plus, vous habitez la commune depuis peu ou depuis plusieurs années, mais nous ne passons pas vous inviter en février pour notre repas annuel offert par la municipalité et organisé par nos bénévoles ? Faites vous connaître à la Mairie.



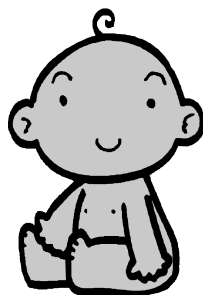
ADEL AMICALE DÉTENTE ET LOISIRS

Au programme de ce club : jeux, visites, sorties...

Ouvert à tous et à toutes sans limite d'âge ! Rendez-vous le mardi dès 14h30 dans une salle de la cure (à côté de l'église).

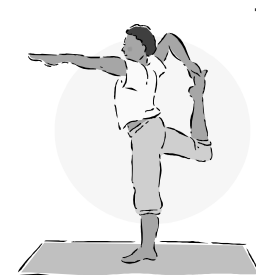
LES BABY-SITTERS D'ARTHAZ !

Suite à l'assemblée générale du 17 septembre 2010, il a été décidé l'arrêt de ce service.



GYM ADULTES

Les inscriptions aux cours de gym ne seront validées que sur présentation d'un certificat médical.



RENFORCEMENT MUSCULAIRE

Tous les **jeudis** hors vacances scolaires et jours fériés de **8h45 à 9h45** ou de **18h30 à 19h30**, à la petite salle communale.

MAINTIEN POSTURAL

Méthode douce, basée sur un mélange de taï chi, yoga, pilâtes, équilibre et stretching corporel.

Tous les **jeudis** hors vacances scolaires et jours fériés de **9h50 à 10h50** ou de **19h30 à 20h30**, à la petite salle communale.

BODY-BALL

Cette gymnastique se pratique à l'aide d'un gros ballon et permet de lutter contre le mal de dos, développer votre équilibre et assouplir votre corps.

Tous les **mardis** de **8h45 à 9h45** et tous les **jeudis** de **17h30 à 18h30** à la petite salle communale.

GYM DOUCE

Doux et fonctionnel, ce cours privilégie un travail de souplesse, d'amplitude, de coordination et de renforcement musculaire classique léger.

Tous les **mardis** hors vacances scolaires et jours fériés de **9h50 à 10h50**.

Tarif : 130€ le cours par an.

Tarif dégressif pour 2 cours : 240€/an les deux cours.



GROUPEMENTS CHAUFFAGE

Ces groupements sont exclusivement réservés aux Arthaziens, à ceux dont l'enfant fréquente l'école d'Arthaz, et/ou ceux qui pratiquent une activité de l'association.

Les fournisseurs n'acceptent pas les commandes hors délais.

FIUL

Commandes en Octobre, Janvier, Avril, Juin.

La première commande aura lieu le **samedi 2 octobre 2010 de 10h à 12h à la bibliothèque**. Pour les dates ultérieures, merci de consulter le site Internet de l'association ou les panneaux d'affichage de la commune.

BOIS

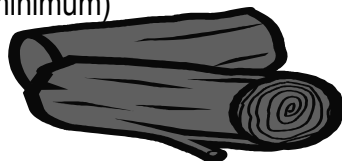
Une qualité : bois mélangés : chêne, charme, hêtre et frêne
Trois dimensions de coupe : 33cm; 50cm; 1m

Tarif pour cette saison par stère (10 stères minimum)

33cm : 59€

50cm : 57€

1m : 49€



La commande s'effectue lors d'une date unique en janvier, le même jour que celle du fioul. Les livraisons se font au choix de février 2011 à septembre 2011, suivant un calendrier établi.

BIBLIOTHÈQUE



Ouverte tous les **mardis** scolarisés de **16h45 à 18h00** dans la salle située sous la Mairie, notre bibliothèque vous propose plus de 2000 ouvrages : nouveautés, romans, société, policiers, science-fiction, bandes dessinées, enfants/ados...

Condition d'emprunt : jusqu'à 3 livres durant 3 semaines. Tarif : 5€ par an et par famille.

CARTE GIA

Retrouvez nous à la bibliothèque de l'association à partir de la mi-novembre tous les **mardis** hors vacances scolaires et jours fériés de **16h45 à 18h00** pour acheter vos cartes d'adhérent au Groupement Interprofessionnel Annemassien (G.I.A.) ainsi que toutes les contremarques.

Seule condition : être adhérent Familles Rurales **d'Arthaz**.

DOCUMENTS À FOURNIR : 1 photo, 1 pièce d'identité, 1 justificatif de domicile, la carte GIA 2009-2010 (pour les anciens adhérents), la carte Familles Rurales Arthaz 2011.

NOUVEAUTÉS ENFANTS

EVEIL CORPOREL

Activité proposée aux enfants de 3 à 6 ans (*). Les cours ont lieu les mercredis hors vacances scolaires à la petite salle communale, par groupe d'âge et/ou de niveau.

Tarif : 140€ par an.

Tarif dégressif dès le 2^{ème} enfant : 120€,
3^{ème} enfant : 100€.

(* **Sous réserve d'un nombre suffisant d'inscription.**)



MODERN JAZZ

Activité proposée aux enfants dès 7 ans tous les mercredis scolarisés à la petite salle communale(*).

Tarif : 140€ par an.

Tarif dégressif dès le 2^{ème} enfant : 120€, 3^{ème} enfant : 100€

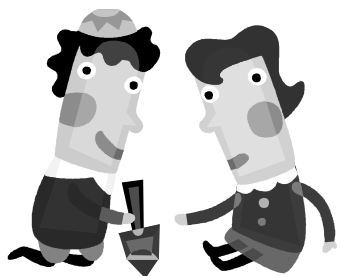
(* **sous réserve d'un nombre suffisant d'inscription.**)

LES P'TITS PIEDS DANS LE PLAT

Tarifs des repas (en fonction du revenu fiscal et de la fréquentation) disponibles en Mairie et sur le site de l'association.



Le prix comprend également les frais de garde de 11h30 à 13h20.



GARDERIE PÉRISCOLAIRE

Le matin : 7h30 – 8h30
à l'appartement de l'association (au-dessus de l'école primaire).
Tarif : 3€/h

Le soir : 16h30 – 18h30 dans la salle du restaurant scolaire.
Tarif : 3.50€/h ; le goûter est compris dans le prix.

Le restaurant scolaire Les P'tits Pieds dans le Plat et la garderie périscolaire sont ouverts à tous les adhérents de l'association moyennant une cotisation annuelle familiale de 28€ (20€ pour la carte adhérent Familles Rurales Arthaz + 8€ de frais de gestion).

Renseignements complémentaires au **06 77 95 80 80**

Dossiers d'inscription disponibles sur notre site ou à la Mairie d'Arthaz.

Inscriptions et informations lors de nos permanences de commandes de fioul de 10h à 12h à la bibliothèque.

CENTRE AÉRÉ « LES CARABISTOUILLES »

Objectif affiché de notre Centre : faire passer des journées de vacances entièrement consacrées au repos, à la lenteur, à la nature et aux jeux entre copains sous les yeux attentifs d'une équipe d'animation compétente, imaginative et à l'écoute.



Ouvert aux enfants de 3 à 11 ans durant la 1^{ère} semaine des vacances scolaires de la Toussaint, de février, de printemps et ainsi qu'en juillet.

Tarif/jour	ARTHAZ	COMMUNAUTÉ DE COMMUNES (*)	AUTRES COMMUNES
1 ^{er} enfant	20€	20€	22€
2 ^{ème} enfant	18€	18€	20€
3 ^{ème} enfant	16€	16€	18€

(*) Arbusigny, La Muraz, Monnetier-Mornex, Nangy, Pers-Jussy, Reignier, Scientrier

Nos tarifs comprennent le repas et le goûter. S'ajoutent à ces prix la cotisation de votre carte adhérent AFR Arthaz (20€ pour les Arthaziens, 23€ hors commune), ainsi que des frais de dossier annuels de 5€.

Possibilité d'inscription à la journée.

