

Accès aux sites des Glières

Plateau des Glières :

par Thorens-Glières ou Le Petit-Bornand-Les-Glières
Route du Petit-Bornand inaccessible aux bus
et camping-cars



Site de Morette :

sur la RD 909, à 18km d'Annecy et 3km de Thônes
Animaux non autorisés.

1 heure est nécessaire pour relier les deux sites.



Renseignements et réservations

Accès libre et prestations gratuites sur les deux sites.

Des visites guidées et animations sont proposées toute l'année sur réservation.

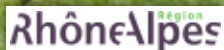
Conseil Général de la Haute-Savoie
Direction des Affaires Culturelles
Service Mémoire et Citoyenneté
18, avenue de Trésum
74000 Annecy

Tél: 00 33(0)4 50 51 87 00

Fax: 00 33(0)4 50 51 86 98

resistancedepartementale74@cg74.fr

www.culture74.fr



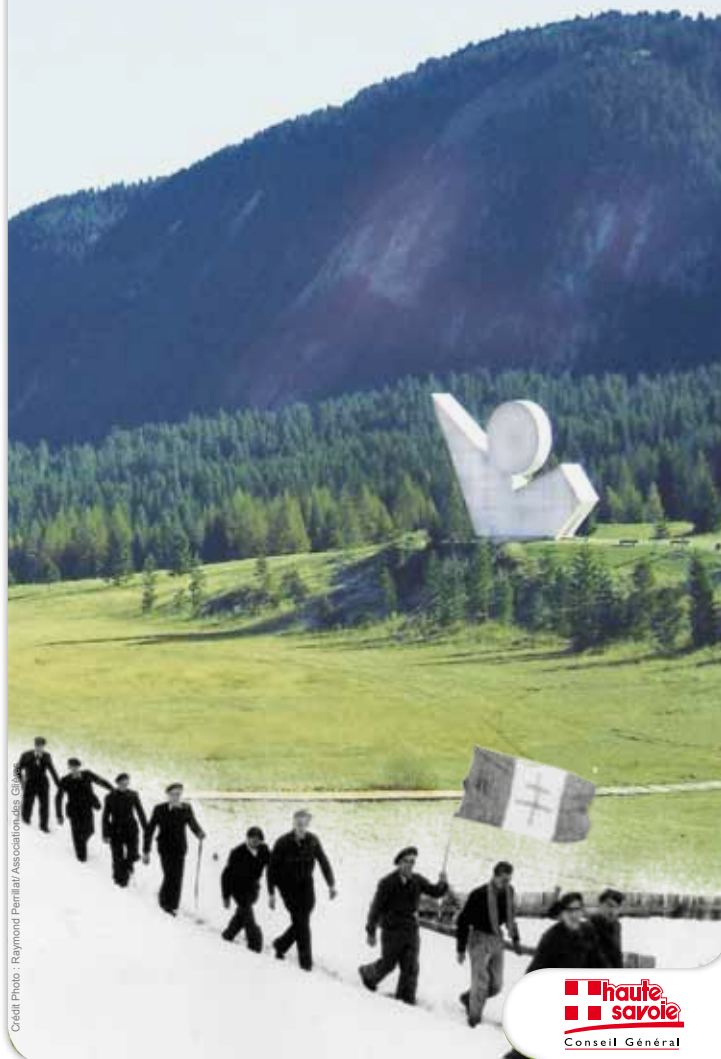
Crédit photo : Association des Glières

Haute Savoie



SITES DES GLIÈRES

HAUTS LIEUX de MÉMOIRE DE LA RÉSISTANCE



Crédit Photo : Raymond Penttil / Association des Glières

haute savoie
Conseil Général

Du 31 janvier au 26 mars 1944, près de **500 hommes** se regroupèrent sur le **Plateau des Glières**, sous le commandement du **lieutenant Tom Morel** puis du **capitaine Maurice Anjot**, pour réceptionner des armes tant attendues par les **maquis**.

Ceux qui avaient choisi de « **Vivre libre ou mourir** » tinrent tête à la milice et à la Wehrmacht durant deux mois. Plus de **140 résistants** le payèrent de leur vie.

LE PLATEAU DES GLIÈRES 1440M

LE SENTIER HISTORIQUE

Au centre du plateau, le sentier retrace l'organisation et la vie quotidienne du bataillon des Glières durant l'hiver 1944.



D'une durée de deux heures, il est accessible à tous types de marcheurs.

LE MONUMENT NATIONAL À LA RÉSISTANCE



Construite en 1973 à l'initiative des Rescapés des Glières, cette œuvre d'art moderne d'Emile Gilioli symbolise la Résistance et l'espoir.

L'intérieur du Monument renferme d'autres oeuvres de l'artiste.

ACCUEIL MÉMOIRE DU MAQUIS

ESPACE MULTIMÉDIAS, SALLE DE PROJECTION
ACCESSIBLE POUR LES PERSONNES À MOBILITÉ RÉDUITE AVEC DE L'AIDE
RENSEIGNEMENTS **00 33 (0)4.50.33.21.31**

- Du 19 décembre 2009 au 31 mai 2010, ouverture du mercredi au dimanche inclus

Accueil Mémoire du Maquis	09h30 - 12h30 / 13h30 - 17h00
Intérieur du monument	09h30 à 17h00

- Du 1er juin 2010 au 30 septembre 2010, ouverture 7/7 jours

Accueil Mémoire du Maquis	09h30 - 12h30 / 14h00 - 18h00
Intérieur du monument	09h30 à 18h00

LE SITE DE MORETTE

LE MUSÉE DÉPARTEMENTAL DE LA RÉSISTANCE

Créé par les Rescapés des Glières dans un ancien chalet d'alpage, le musée est dédié à la Haute-Savoie durant la seconde guerre mondiale.



L'étage est consacré au Maquis des Glières et à la libération du département.

LE MÉMORIAL DÉPARTEMENTAL DE LA DÉPORTATION

Créé par l'Association des Déportés, Internés et Familles de la Haute-Savoie (U.N.A.D.I.F), ce mémorial rappelle la déportation des résistants haut-savoyards et présente des témoignages sur l'univers concentrationnaire nazi.

LA NÉCROPOLE NATIONALE DES GLIÈRES

Créé en avril 1944 pour inhumer des maquisards tombés en ce lieu, ce cimetière recueille les corps de 105 résistants. Il devient nécropole nationale en 1984.



ACCUEIL

ESPACE MULTIMÉDIAS, SALLE DE PROJECTION
ACCESSIBLE POUR LES PERSONNES À MOBILITÉ RÉDUITE
RENSEIGNEMENTS **00 33 (0)4.50.32.18.38**

- Du 1er février au 30 juin 2010 et du 1er octobre au 30 novembre 2010,

ouverture tous les jours sauf le samedi
9h30 - 12h30 / 13h30 - 17h00

- Du 1er juillet au 30 septembre 2010, ouverture 7/7 jours

10h00 - 12h30 / 14h00 - 18h00

La nécropole est accessible toute l'année excepté en cas de fortes intempéries